



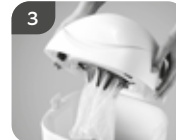
# sangenic<sup>®</sup> tec

ES

## INSTRUCCIONES DE USO

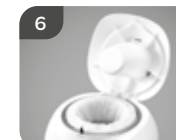
### A. FÁCIL DE MONTAR

1. Tire de la bolsa del cassette.
2. Agarre el plástico con una mano y empuje hacia dentro.
3. Quite la tapa de la base del contenedor.
4. Haga un nudo en la bolsa.
5. Utilice el enganche para asegurar el nudo.
6. Vuelva a colocar la tapa en la base del contenedor.



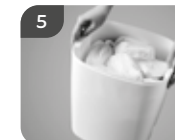
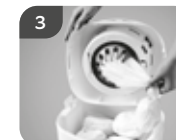
### B. FÁCIL DE USAR

1. Abra la tapa, el contenedor está listo para el primer pañal.
2. Empuje el pañal hacia dentro hasta que encaje.
3. Gire 360 grados en dirección de las agujas del reloj hasta sellar el pañal.
4. Ya se ha desecho del pañal.
5. Empuje con la tapa encima del plástico girado.
6. El plástico se reemplaza para estar listo para el siguiente pañal.



### C. FÁCIL DE VACIAR

1. Quite la tapa de la base del contenedor.
2. Desenganche el nudo y deje que el plástico caiga en la base.
3. Tire del plástico para cortarlo.
4. Utilice la cuchilla para cortar la bolsa.
5. El contenedor está listo para vaciar.



Puede encontrar los datos de contacto en [www.tommeetippee.com](http://www.tommeetippee.com)  
**ADVERTENCIA!** La película de plástico puede ser peligrosa. Mantenga la película de plástico lejos del alcance de bebés y niños para evitar cualquier riesgo de asfixia. No la guarde cerca de la zona donde duermen los bebés.

**ADVERTENCIA!** Para evitar lesiones, no intente desarmar la unidad, salvo lo necesario para reemplazar la película plástica o vaciarla. Solo debe limpiar el producto. No requiere más mantenimiento.

**ADVERTENCIA!** Para evitar lesiones, no se suba ni se siente sobre el producto.

**ADVERTENCIA!** Para uso solo por parte de adultos. No permita que los niños jueguen con este producto.

**ADVERTENCIA!** No llene el producto con agua u otros líquidos. Los bebés y niños pequeños pueden sufrir accidentes graves si se llenan con agua productos como este.

**ADVERTENCIA!** La hoja de corte está muy afilada. Mantenga las manos alejadas de la zona de corte y extreme el cuidado al cortar la película de plástico.

La película de plástico está protegida por Biomaster<sup>®</sup> para eliminar el 99 % de los gérmenes. El único componente de este producto que tiene protección antibacteriana es la película de plástico. La película de plástico está tratada con el biocida de plata de Biomaster, que cumple la norma ISO 22196:2011. **Utilice los biocidas de forma responsable.**



Jackel International Limited trading as  
 Mayborn Group  
 Northumberland Business Park West  
 Cramlington Northumberland NE23 7RH, UK  
 TOMMEE TIPPEE is a trading style of Jackel International Limited.  
 Copyright© Jackel International Limited 2012.